

Villaviciosa de Odón

Villaviciosa de Odón es uno de los municipios de la Comunidad de Madrid que mejor ha sabido preservar sus ecosistemas.

Una de las razones es la figura de protección del Parque Regional del Curso Medio del Río Guadarrama que recorre su territorio de norte a sur. La otra razón, es el mantenimiento de la tradición agrícola a lo largo de los siglos que ha preservado un ecosistema de gran valor cultural y natural.

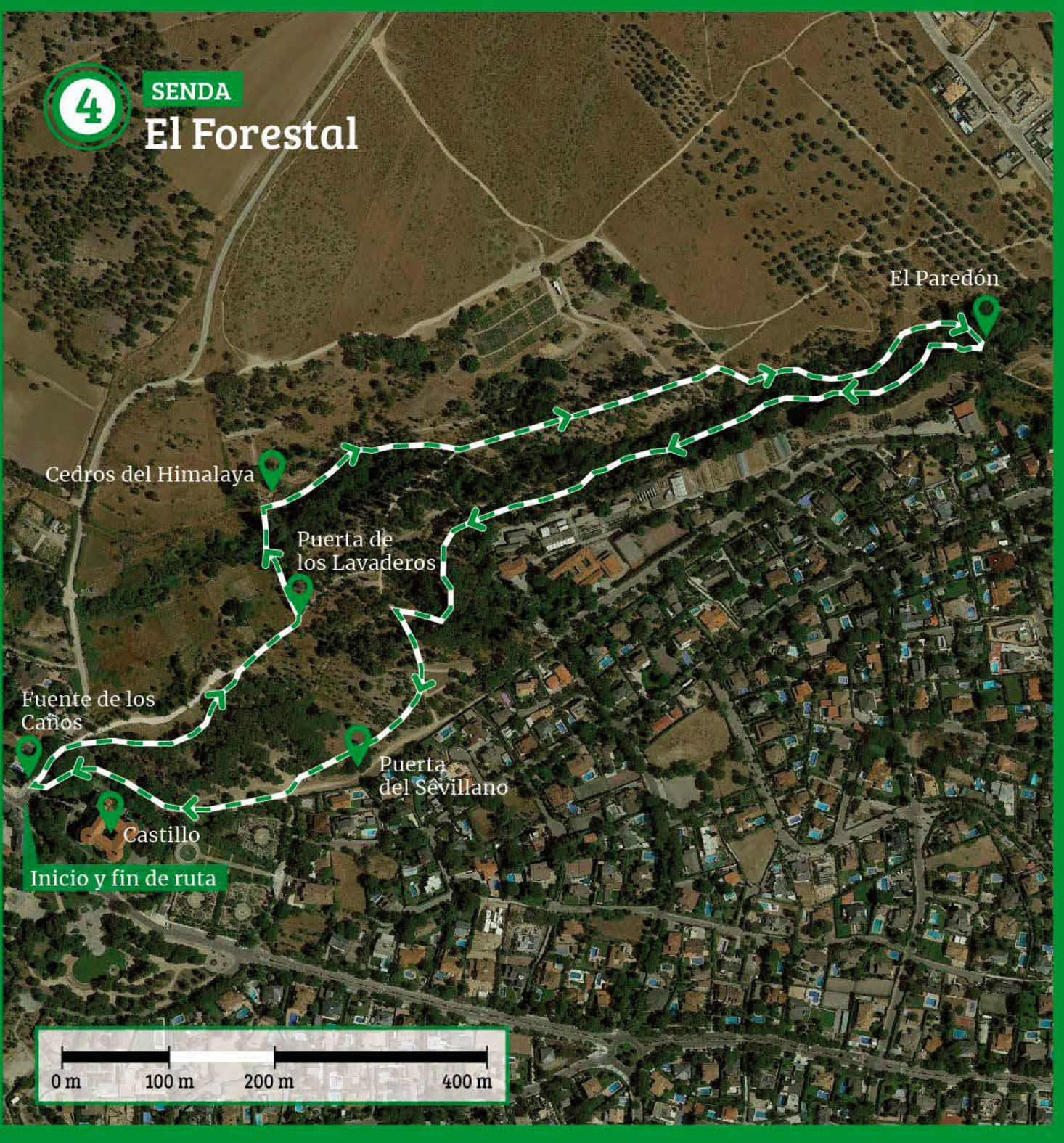
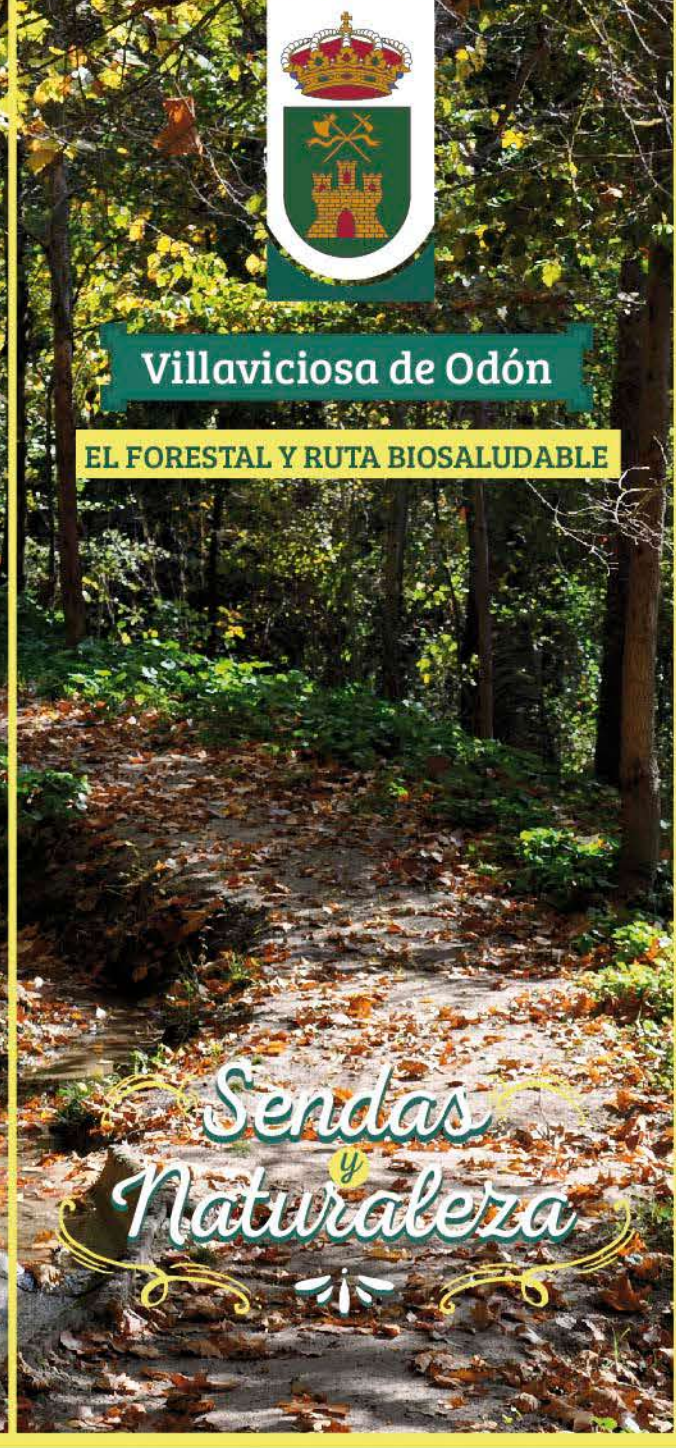
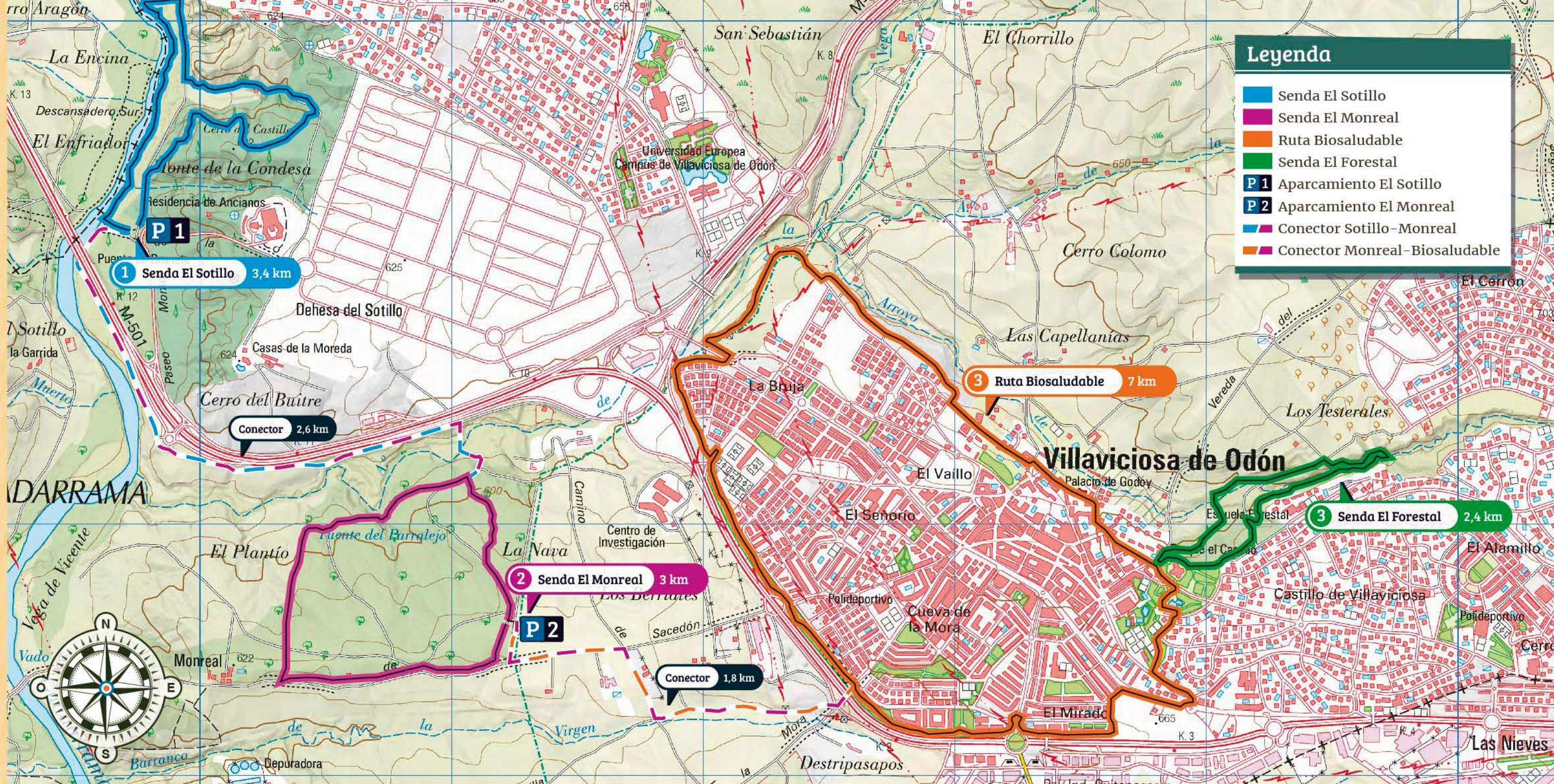
Desde el Ayuntamiento de Villaviciosa de Odón os queremos invitar a conocer nuestro entorno a través de una propuesta de senderismo y bicicleta que engloba tres sendas de naturaleza y una ruta perimetral urbana.

En este folleto os proponemos una ruta y una senda que pueden ser complementarias.

La ruta es un circuito biosaludable y perimetral del casco urbano que nos permitirá tener una visión de su conjunto, así como de algunos de sus principales recursos turísticos como son: El Castillo, la Casa-Palacio Manuel Godoy y la Fuente de las Hadas entre otros.

La senda es un recorrido de aproximadamente dos kilómetros y medio que nos introduce en un "jardín botánico" conocido como El Forestal. Un bosque caducifolio vertebrado entorno al Arroyo de la Madre.

Sendas y Rutas
Estas sendas se articulan en dos folletos complementarios. La zona oeste con las sendas de El Sotillo y El Monreal y la zona este con la ruta Biosaludable del casco urbano y la senda de El Forestal.



Villaviciosa de Odón
OFICINA DE TURISMO
C/ Puente, 2 - Villaviciosa de Odón
turismo@v-odon.es
Teléfono: 916169616
www.villaviciosaodeodon.es
www.aytovillaviciosaodeodon.es

NUESTRAS REDES
ayuntamientodevillaviciosaodeodonmadrid
@vistavilladon / @aytovilladodon
aytovillaviciosaodeodon
Ayto. de Villaviciosa de Odón

Para más información, escanea este código.

SENDERISMO El Forestal

La Senda circular de aproximadamente 2,4 km. Se recorre en el sentido de las agujas del reloj. El nivel de dificultad es bajo, si bien hay que tener cuidado en alguno de los tramos y pasarelas que se cruzan ya que el piso puede estar resbaladizo sobre todo en días de lluvia.

Es un entorno vegetal y arbolado en forma de galería que sigue parte del curso del Arroyo de la Madre. Siguiendo sus sendas, podemos disfrutar y admirar las diferentes especies de flora y fauna que lo han colonizado.

El Forestal - Prado Redondo es el nombre con el que se conoce a este bosque único de más de 20 hectáreas de extensión. Su creación se debe al trabajo de los primeros ingenieros de montes de España que utilizaron la olmeda del Arroyo de la Madre como campo de prácticas. En los 20 años que duró el periplo de la Escuela en El Castillo de Villaviciosa, transformaron esta olmeda en un verdadero jardín botánico silvestre de especies autóctonas y foráneas.



Lo más llamativo de este tesoro ecológico fue la impronta de sostenibilidad que le otorgaron los ingenieros, ya que idearon una red de cauces (acequias) para redistribuir el agua del Arroyo de la Madre por toda la cuenca, creando así un auténtico ecosistema local capaz de alimentarse por sí mismo.

De esta forma, se generaron las condiciones necesarias para que, hoy en día, podamos encontrar, dentro de una región de clima mediterráneo, un bosque caducifolio propio de otras latitudes y que cobija a más de 350 especies diferentes de flora.

Nuestro recorrido se inicia a los pies de El Castillo, junto a la Fuente de los Caños, monumento del siglo XVIII atribuido a Ventura Rodríguez. Descendemos por una cuesta para tomar el primer desvío a la derecha "Paseo del Ingeniero de Montes Pedro Cifuentes" justo por encima de la senda accesible. Este tramo discurre a media ladera hasta confluir con la pista principal por el "Camino de los Lavaderos". Unos metros más adelante está la puerta de acceso que hemos de atravesar para entrar en la zona perimetrada.



Descendemos por el "Camino de los Cedros". Esta parte del recorrido está equipada con varias pasarelas y un puente que salva el Arroyo de la Madre. Desde este punto, el de menor altitud de nuestra senda, se puede observar de frente un inmenso ejemplar de pino piñonero. En la subida, a ambos lados, hay dos ejemplares de cedros del Himalaya que están catalogados como árboles singulares de la Comunidad de Madrid desde 1992.



Superados los cedros tenemos que tomar el primer desvío a nuestra derecha por el "Paseo de los Alamoques". Son unos 200 metros entre pasarelas y árboles de diferentes especies. Aquí el bosque es muy frondoso y los cantos de las diferentes especies de pájaros se entremezclan haciendo difícil distinguir el canto de cada uno de ellos. Una de las aves que podemos encontrar en este tramo es la oropéndola. Es un pájaro de tamaño mediano, algo más pequeño que un mirlo y muy fácil de identificar por el amarillo de su plumaje.



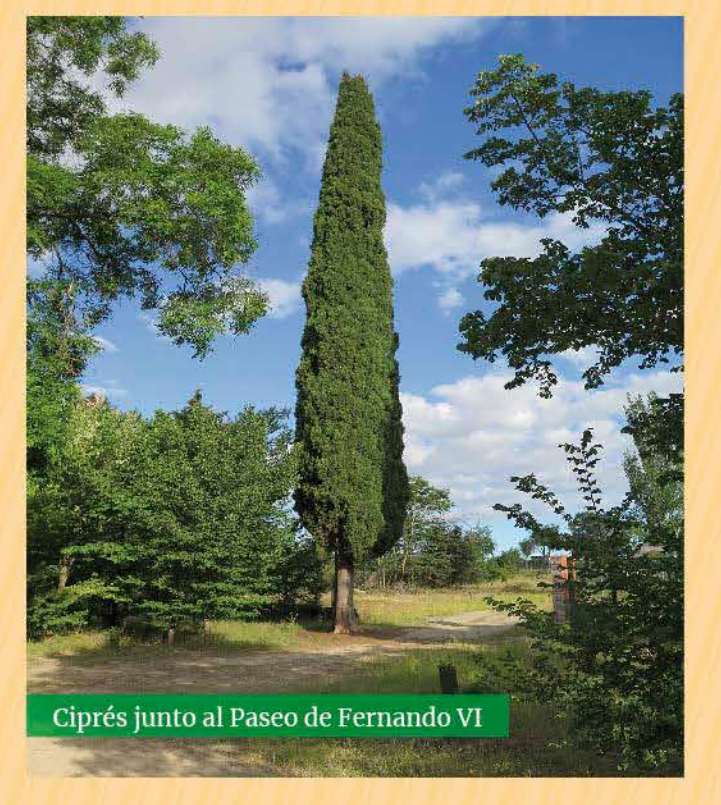
Al final de este camino cruzamos un puente y salimos al paseo de Fernando VI o "Senda de los Enamorados". Giramos a la izquierda y continuamos nuestro camino. El porte de los árboles es menor, aunque se siguen viendo ejemplares de gran tamaño entre los que destaca un gran ciprés un poco antes de llegar al final del camino en el límite del olivar. A la derecha hay una zona de descanso donde poder disfrutar del entorno que nos rodea.

Tomamos un desvío que sale a nuestra derecha "Sendero del Paredón" por el que descendemos hacia el Arroyo de la Madre. En el cruce de caminos hay un inmenso ejemplar de chopo cuyo tronco se divide en tres y desde donde iniciamos el camino de vuelta por el "Camino del Caño Dorado" con el Arroyo de la Madre siempre a nuestra derecha.

Es la zona más frondosa y húmeda de El Forestal. Las copas de los árboles apenas dejan que penetren los rayos del sol. Los castaños de indias se entremezclan con los quejigos, los arces y otras especies introducidas por la escuela de ingenieros de montes que convirtieron este terreno en un jardín botánico.

En el arroyo se escuchan los cantos de las ranas entremezclados con los trinos de los pájaros. En este bosque también habitan algunas especies de rapaces nocturnas como el mochuelo y la lechuza común.

Continuamos nuestra ruta hacia el "Camino de la Escuela" girando a la izquierda e inmediatamente a la derecha hacia el "Paseo de Félix Pastor" para volver a salir al "Paseo de Fernando VI" que tomaremos a nuestra izquierda para abandonar El Forestal cruzando la Puerta del Sevillano hacia el "Sendero de la Pradera de San Isidro". Aquí el bosque se clarea y atravesando el pinar de Prado Redondo, llegaremos a los pies de El Castillo, lugar de inicio de nuestra senda.



RUTA Biosaludable

Senda circular de 7 km. Se puede recorrer en ambos sentidos, aunque la descripción en este folleto se hace en el sentido contrario a las agujas del reloj. El nivel de dificultad es medio-bajo debido a su distancia.

Es un camino periurbano en la mayor parte de su recorrido, aunque en algunos de sus tramos discurre por las calles del casco urbano. Esta circunstancia nos obligará a prestar especial atención al tráfico rodado, sobre todo, si lo hacemos en bicicleta.

Esta ruta cuenta con diferentes equipamientos como máquinas de mantenimiento para personas mayores, zonas recreativas con columpios para niños, una pequeña área deportiva con pista de skate y una zona especialmente acondicionada para perros.



El punto de inicio y fin de la ruta se encuentra en El Castillo. Este edificio fue construido a finales del siglo XV por los Marqueses de Moya y ha sido testigo de importantes acontecimientos en nuestra historia como el fallecimiento del monarca Fernando VI en 1759 o el confinamiento de Manuel Godoy en 1808. En la actualidad El Castillo es propiedad del Ejército del Aire y acoge su Archivo Histórico.

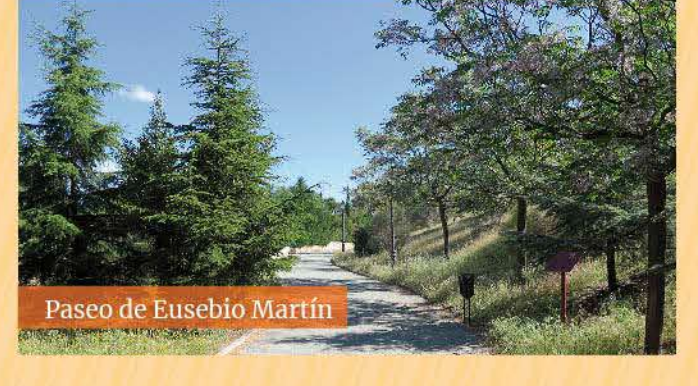
Comenzamos el descenso por la calle de López Puigcerver para enlazar con la calle Arroyo. Una primera curva a la derecha y la siguiente a la izquierda nos sitúan entre la Casa-Palacio Manuel Godoy la Parroquia de Santiago Apóstol.



Esta Casa Palacio adquiere una mayor relevancia durante las fiestas patronales en honor a San Isidro Labrador. El primer sábado después del 15 de mayo, la Junta y Autoridades salen de la Plaza de la Constitución hacia la Casa Palacio Manuel Godoy. Desde este punto parte la Romería con la imagen de San Isidro Labrador en carreta, tirada por bueyes por las calles de nuestra localidad, iniciando el recorrido en la Iglesia Parroquial Santiago Apóstol y terminando en la explanada de El Forestal donde se celebra una misa y se ofrece una gran paella popular.

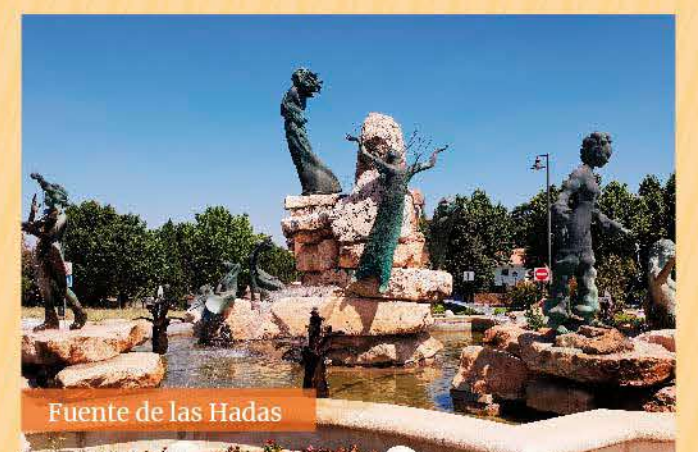


Seguimos nuestra ruta descendiendo en el límite de la periferia del casco urbano hasta llegar a un parque donde deberemos girar a la derecha para abandonar el asfalto e incorporarnos a una pista de tierra que ya discurre fuera del núcleo. Este camino, protegido del sol por dos hileras de árboles, nos acerca a un pequeño bosque tras el cual está la M-501.



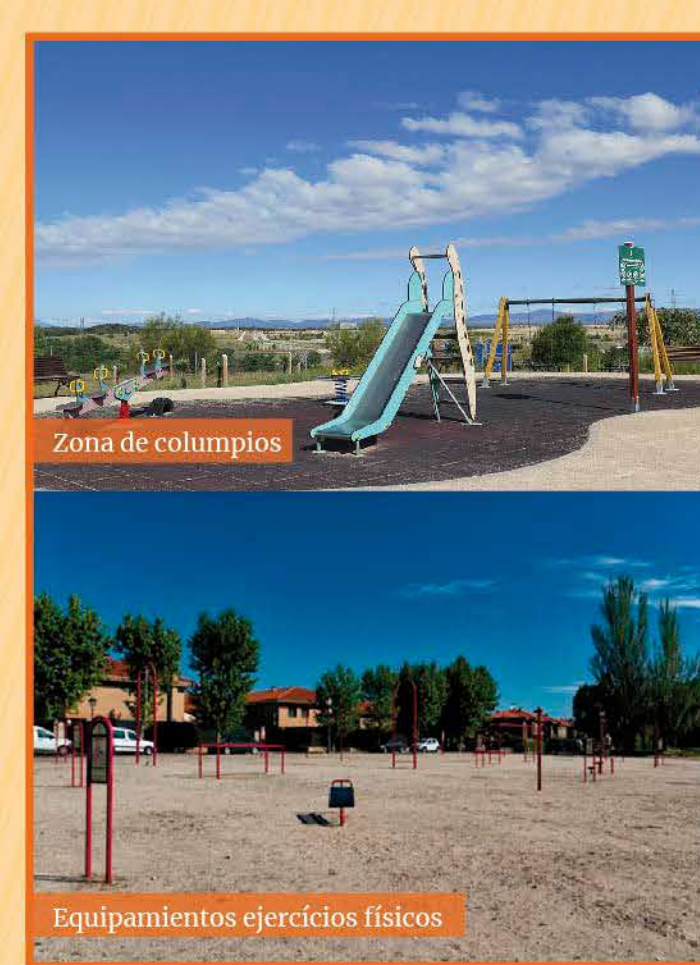
A partir de este tramo la ruta está equipada.

El primer tramo tiene una distancia aproximada de unos 950 metros y es el que está más alejado del casco urbano. Es una zona llana con tendencia al descenso que discurre paralelo a la autopista. En los primeros 400 metros podemos encontrar diferentes equipamientos para hacer ejercicio tales como barras paralelas o bancos de abdominales. A nuestra derecha, antes de cruzar la Avenida Príncipe de Asturias, queda el "Puente de Hierro".



El segundo tramo es una cuesta ininterrumpida de algo más de 2,5 km. Discurre siempre paralelo a la M-506. En su tramo medio, nada más pasar un parque de columpios con sección circular hay, a nuestra derecha, un puente con acceso peatonal que cruza la carretera y que es el camino de inicio hacia El Monreal. En el plano está marcado con un conector.

En el tercer tramo de la ruta abandonamos el perímetro del núcleo para incorporarnos a sus calles. Recorremos parte de la Avenida Príncipe de Asturias hasta llegar a la Fuente de las Hadas. El diseño es de la escuela local Pilar Cuenca y simboliza Villaviciosa de Odón como un lugar de cuento, abundante en zonas verdes y en recursos acuáticos.



Descendemos por la Avenida de Gutiérrez Mellado para incorporar, a nuestra derecha, al paseo de Eusebio Martín que discurre entre árboles con las pistas de tenis a nuestra izquierda.

Este último tramo desemboca en el parque de El Castillo donde se encuentra la escultura de Joaquín García Donaire "Maternidad". Está realizada en bronce y es un homenaje a las madres de Villaviciosa de Odón que, a diario, disfrutan con sus hijos de este emblemático parque.

Aquí termina nuestro recorrido, a los pies de El Castillo. Si aún nos quedan ganas de conocer un nuevo rincón de este municipio podemos entrar en El Forestal, uno de los espacios naturales más singulares de la Comunidad de Madrid.

Nuestra Fauna



[*] Foto de Jesús Giráldez